



# Auswertung zur [p]ixelfehlerumfrage

(bis Seite 37 der Pixelfehlerumfrage (incl. Psychodead))

09.01.2003 by Randy

## Inhaltsverzeichnis:

Vorwort: .....	2
Tabellen .....	3
Diagramme .....	4

## **Vorwort:**

Diese Auswertung dient nur zur Übersicht, wie sich die Geräte auf die Hersteller aufteilen und wie es bei den erfassten Geräten mit Pixelfehlern aussieht.

Rückschlüsse, anhand dieser Auswertung, wie es bei den einzelnen Herstellern, Geräten oder Panelgrößen mit Pixelfehlern aussieht sind nicht möglich! Dafür sind einfach zu wenig Geräte erfasst.

Des weiteren kann der Durchschnitt bei einem Hersteller, Gerät, ... z.B. bei 1 PF liegen, das bedeutet dann aber nicht, dass Ihr bestelltes Gerät nicht mehr haben kann.

Bitte schließen Sie daher nicht aus dieser Umfrage auf die Möglichen Pixelfehler eines neu bestellten Gerätes.

# Tabellen

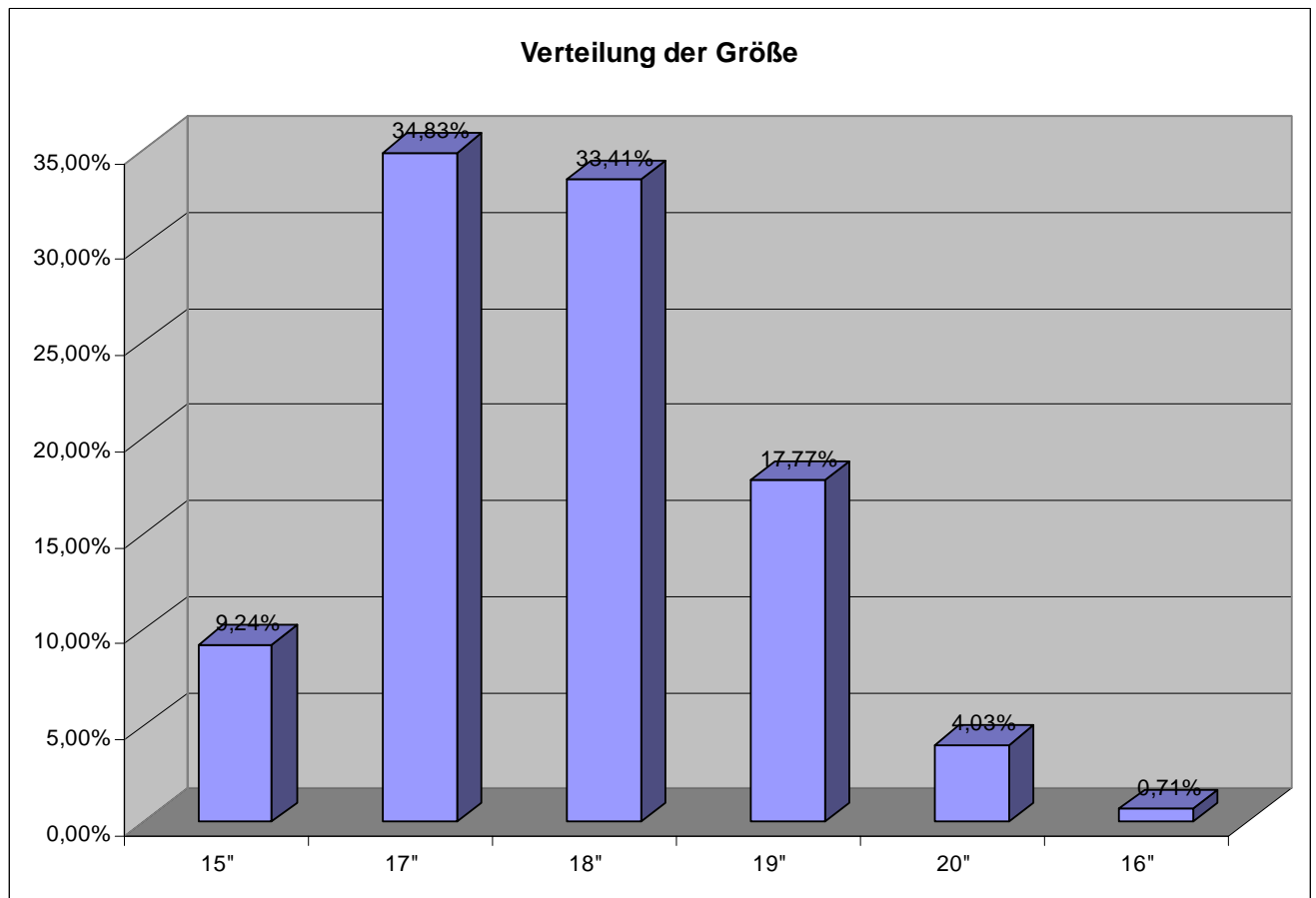
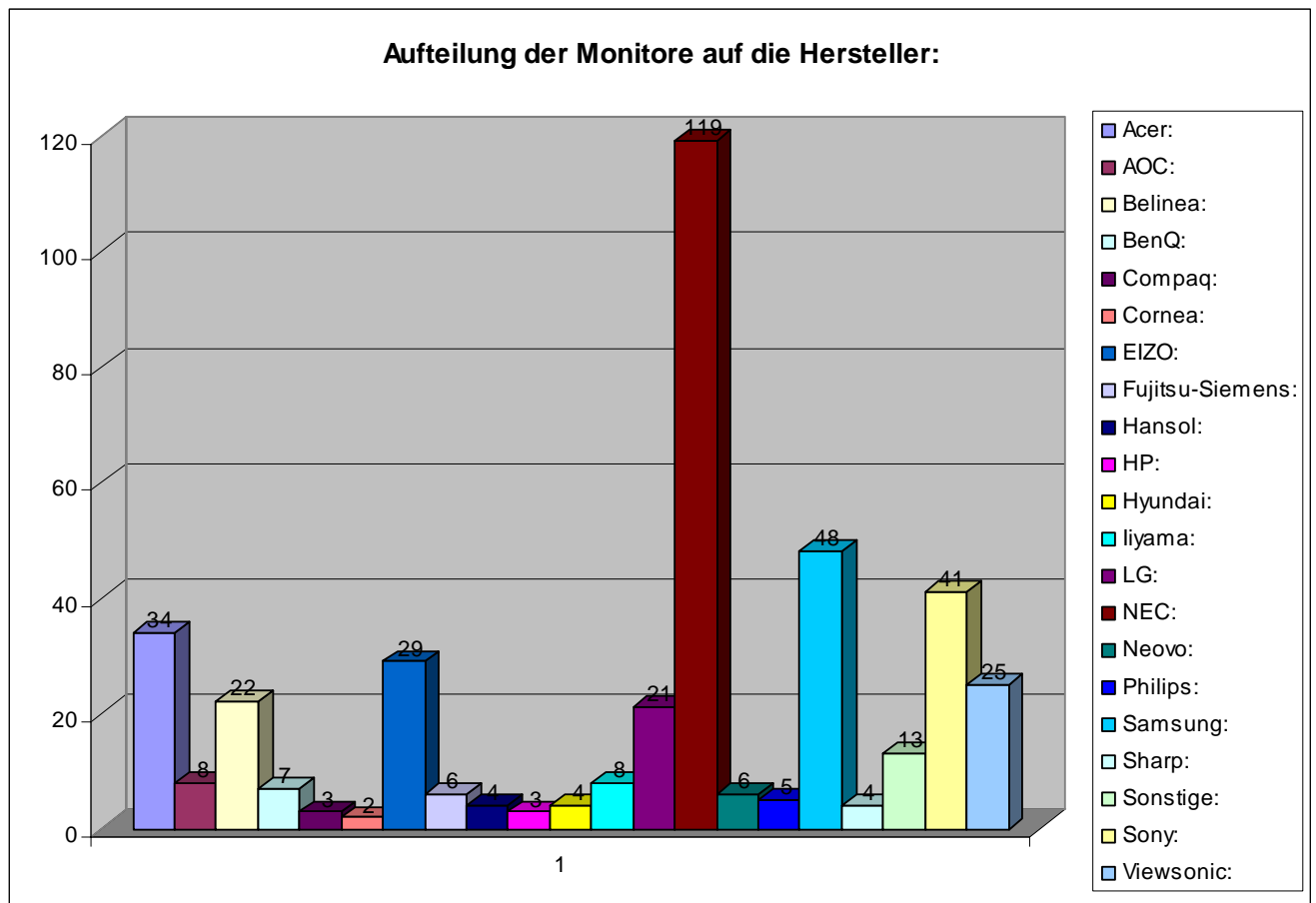
## Hinweis:

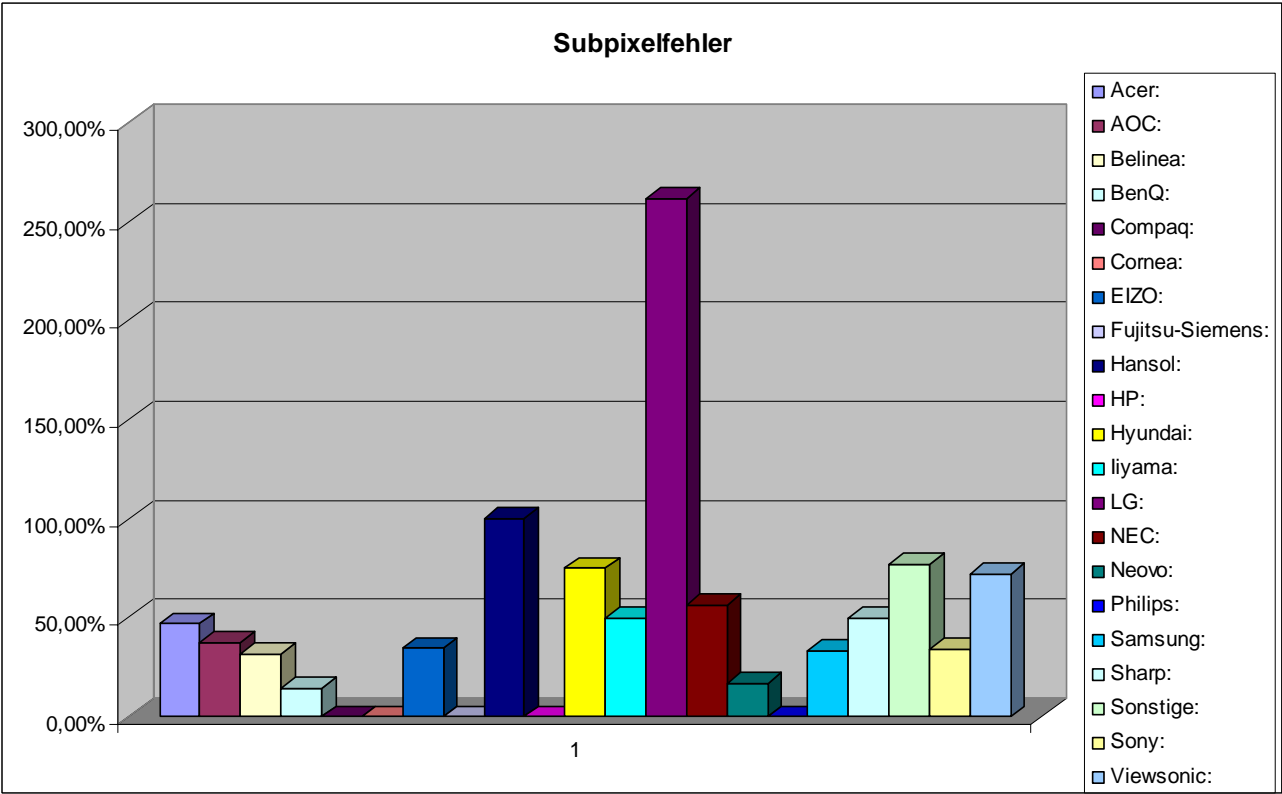
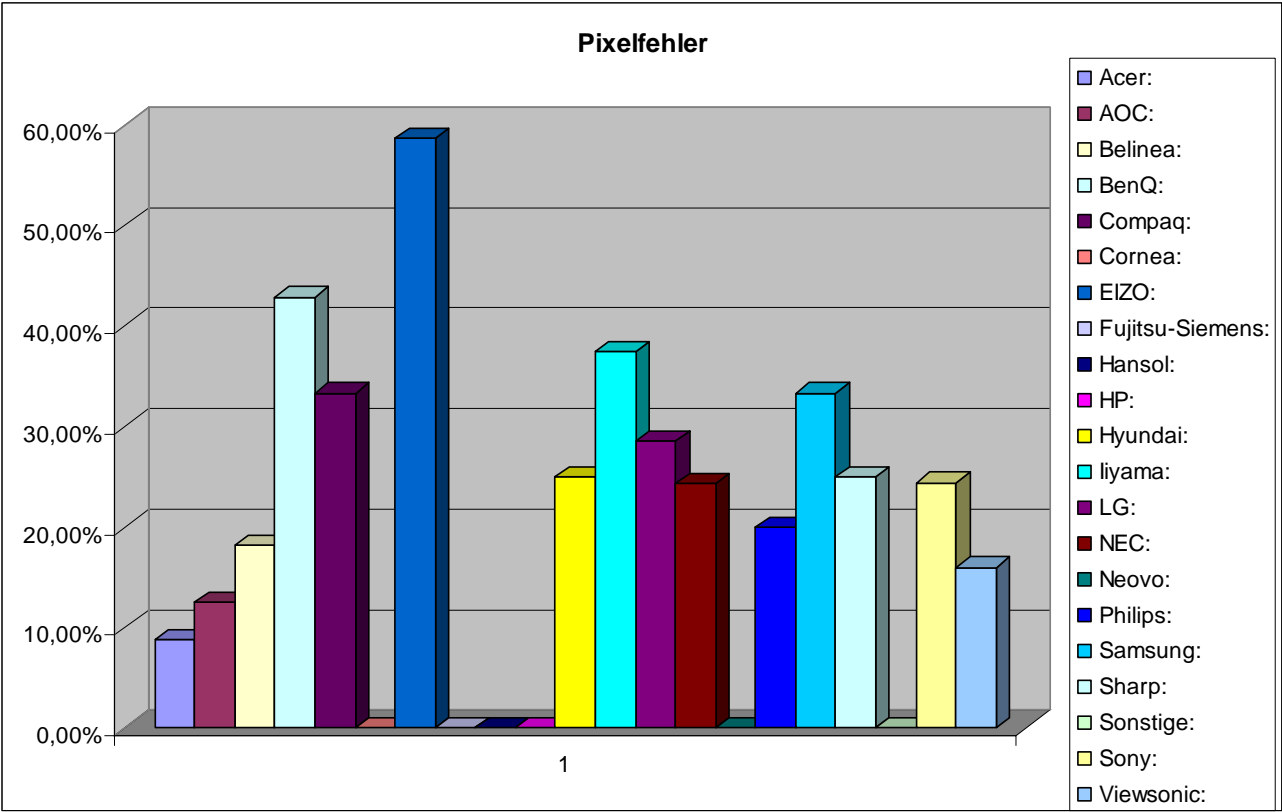
Die Monitore, wo es zu Ausfällen ganzer Zeilen gekommen ist, sind nicht berücksichtigt worden.

	gesamt		durchschnitt		
	PF	SubPF	PF	SubPF	
Anzahl der Monitor dieser Auswertung:	412	100	231	24,27%	56,07%
Acer:	34	3	16	8,82%	47,06%
AOC:	8	1	3	12,50%	37,50%
Belinea:	22	4	7	18,18%	31,82%
BenQ:	7	3	1	42,86%	14,29%
Compaq:	3	1	0	33,33%	0,00%
Cornea:	2	0	0	0,00%	0,00%
EIZO:	29	17	10	58,62%	34,48%
Fujitsu-Siemens:	6	0	0	0,00%	0,00%
Hansol:	4	0	4	0,00%	100,00%
HP:	3	0	0	0,00%	0,00%
Hyundai:	4	1	3	25,00%	75,00%
Iiyama:	8	3	4	37,50%	50,00%
LG:	21	6	55	28,57%	261,90%
NEC:	119	29	67	24,37%	56,30%
Neovo:	6	0	1	0,00%	16,67%
Philips:	5	1	0	20,00%	0,00%
Samsung:	48	16	16	33,33%	33,33%
Sharp:	4	1	2	25,00%	50,00%
Sonstige:	13	0	10	0,00%	76,92%
Sony:	41	10	14	24,39%	34,15%
Viewsonic:	25	4	18	16,00%	72,00%

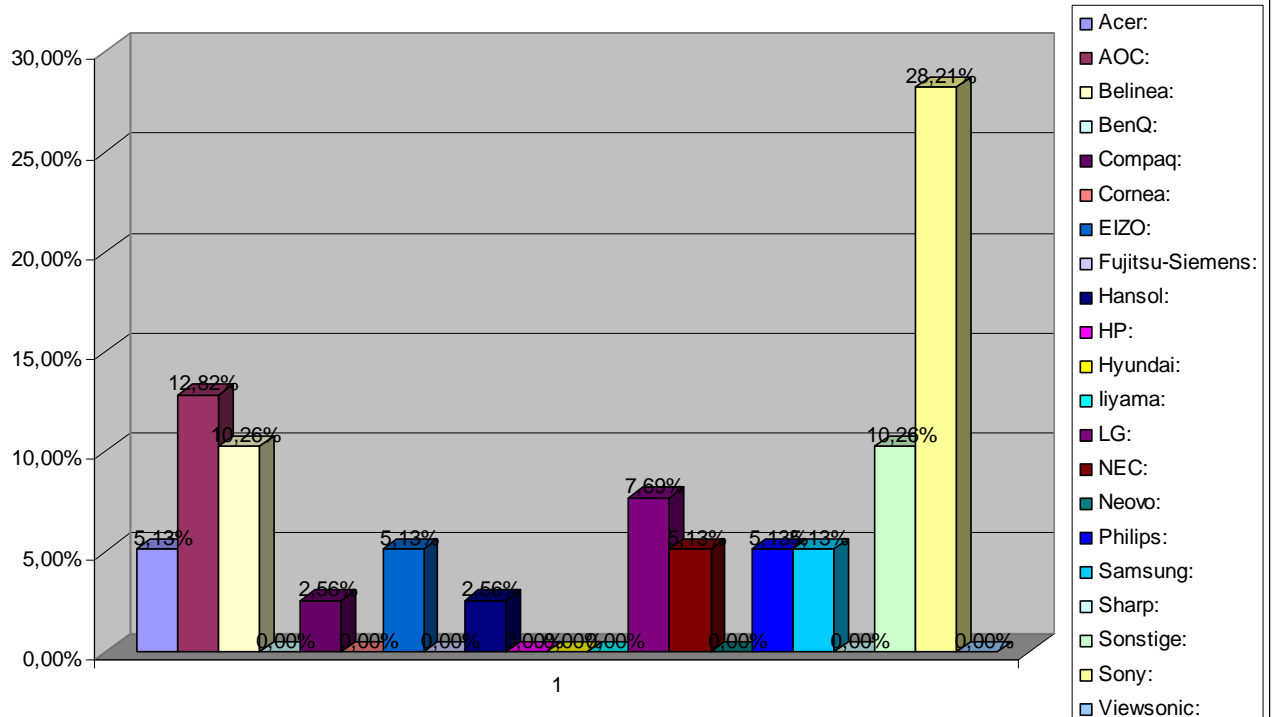
<b>Hersteller:</b>	15"	16"	17"	18"	19"	20"
Acer:	5,13%	0,00%	21,77%	0,00%	0,00%	0,00%
AOC:	12,82%	0,00%	0,68%	0,00%	2,67%	0,00%
Belinea:	10,26%	0,00%	10,20%	0,00%	4,00%	5,88%
BenQ:	0,00%	0,00%	4,08%	0,00%	2,67%	0,00%
Compaq:	2,56%	0,00%	0,68%	0,00%	0,00%	5,88%
Cornea:	0,00%	0,00%	0,00%	0,00%	2,67%	0,00%
EIZO:	5,13%	0,00%	12,24%	4,26%	1,33%	0,00%
Fujitsu-Siemens:	0,00%	0,00%	1,36%	0,71%	6,67%	0,00%
Hansol:	2,56%	0,00%	0,00%	0,00%	5,33%	0,00%
HP:	0,00%	0,00%	0,00%	0,71%	2,67%	0,00%
Hyundai:	0,00%	0,00%	2,72%	0,00%	0,00%	0,00%
Iiyama:	0,00%	0,00%	2,04%	0,00%	6,67%	0,00%
LG:	7,69%	0,00%	6,80%	4,96%	1,33%	0,00%
NEC:	5,13%	0,00%	12,24%	56,74%	12,00%	58,82%
Neovo:	0,00%	0,00%	0,00%	0,00%	8,00%	0,00%
Philips:	5,13%	0,00%	2,04%	0,00%	0,00%	0,00%
Samsung:	5,13%	0,00%	5,44%	9,93%	32,00%	0,00%
Sharp:	0,00%	100,00%	0,00%	0,71%	0,00%	0,00%
Sonstige:	10,26%	0,00%	1,36%	1,42%	5,33%	0,00%
Sony:	28,21%	0,00%	14,97%	5,67%	0,00%	0,00%
Viewsonic:	0,00%	0,00%	1,36%	14,89%	6,67%	29,41%

## Diagramme

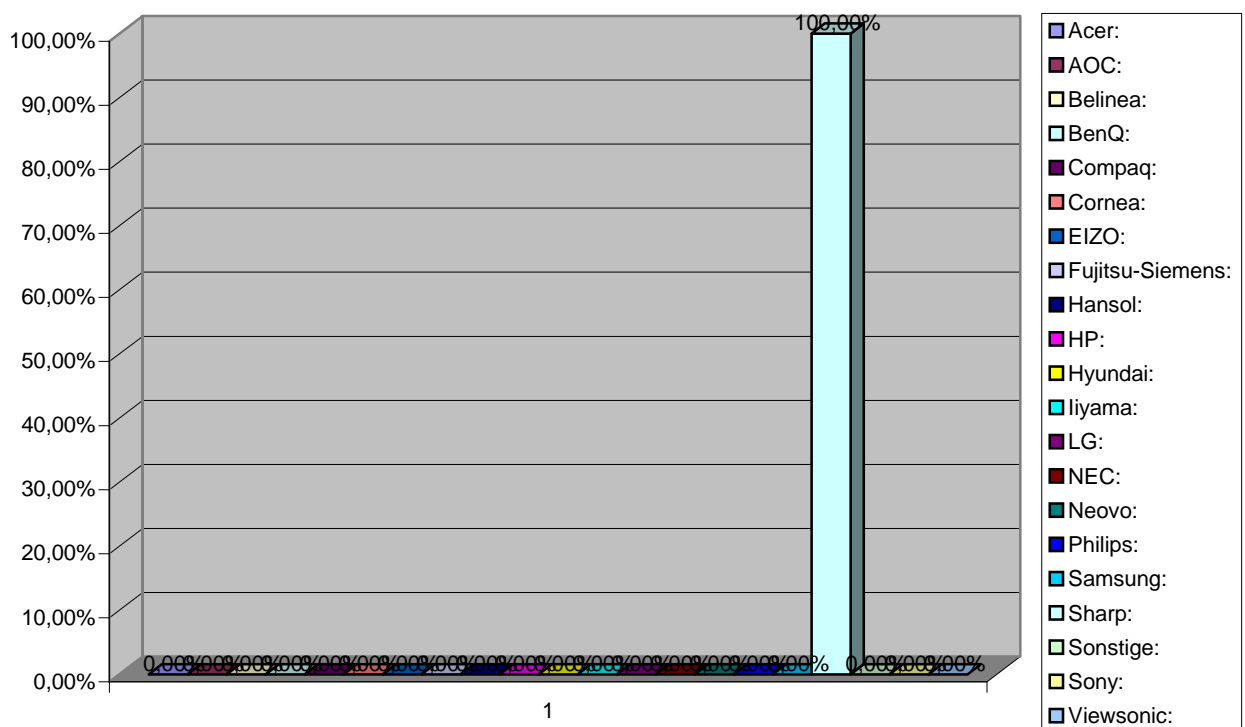




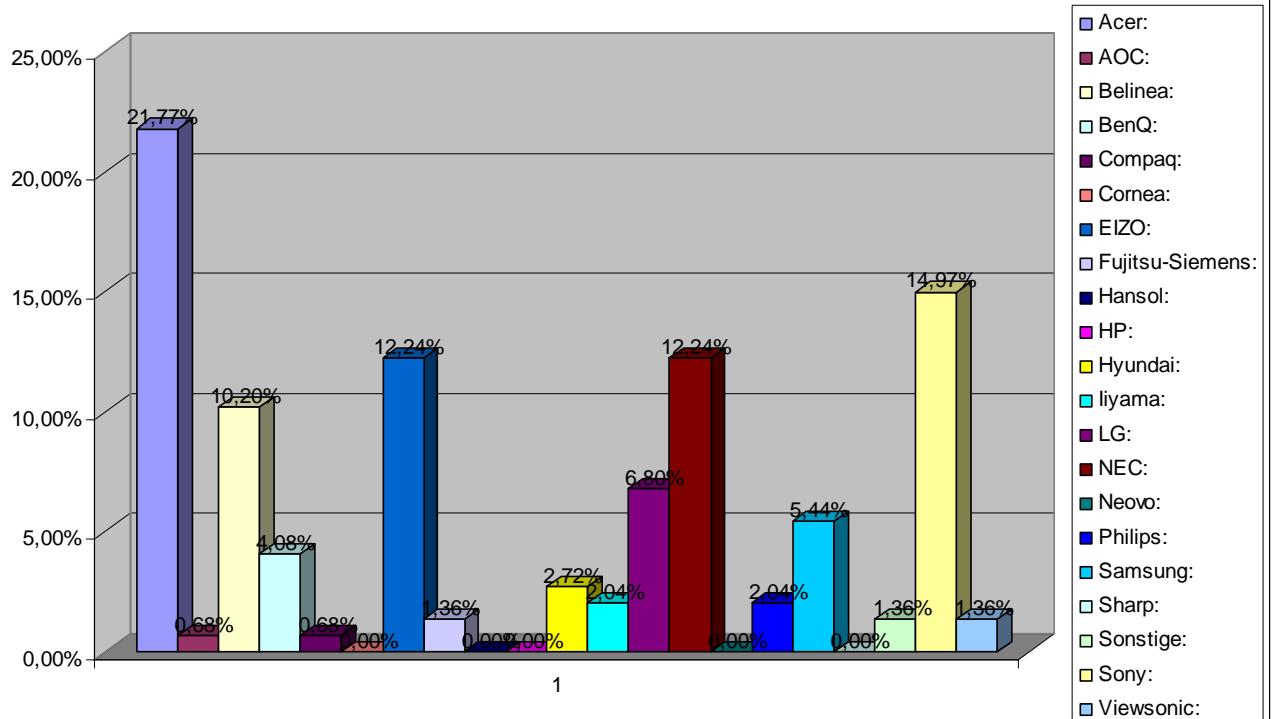
Verteilung der Hersteller bei den 15" Geräten



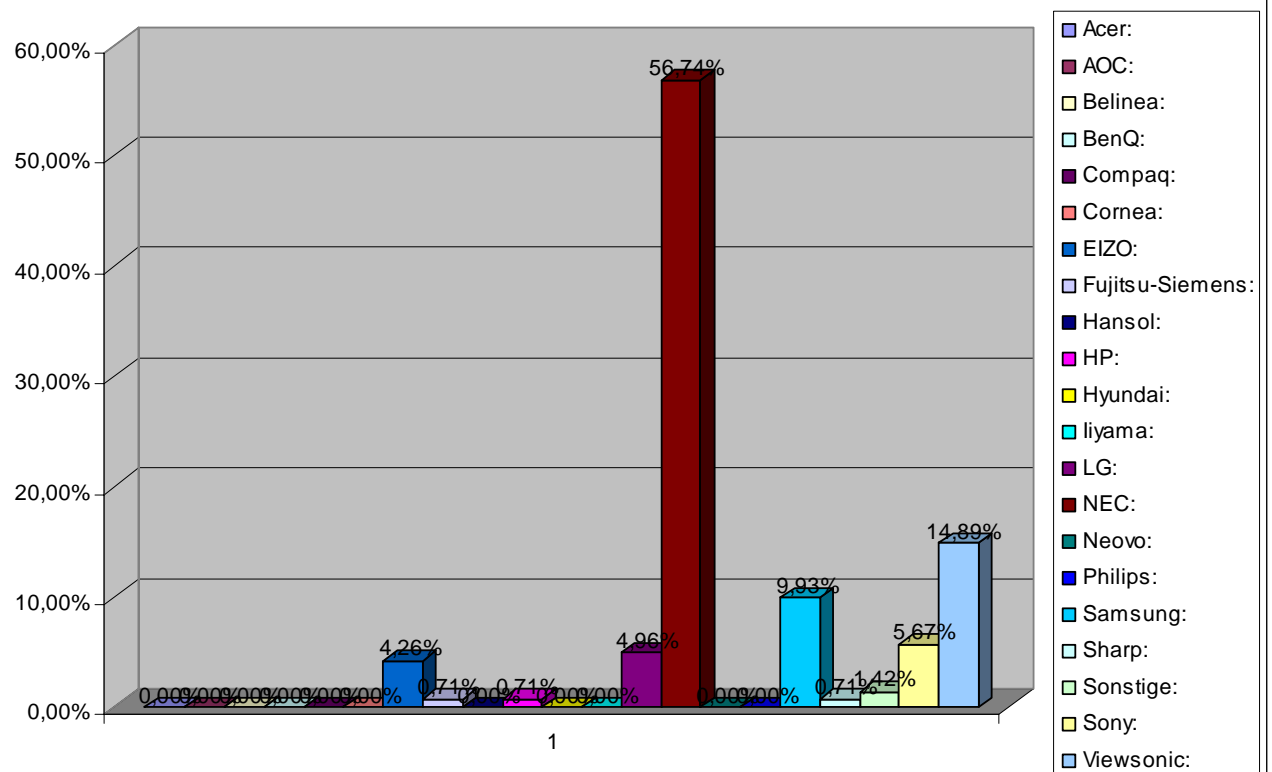
Verteilung der Hersteller bei den 16" Geräten



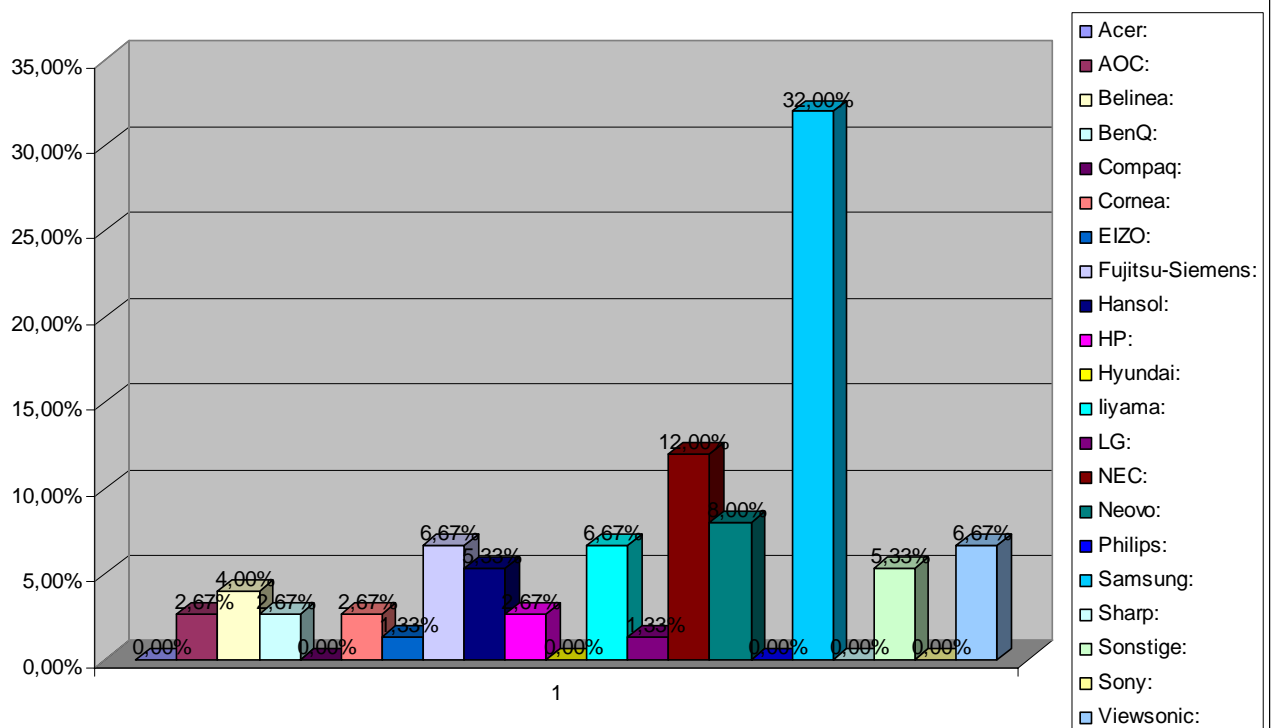
Verteilung der Hersteller bei den 17" Geräten



Verteilung der Hersteller bei den 18" Geräten



Verteilung der Hersteller bei den 19" Geräten



Verteilung der Hersteller bei den 20" Geräten

